



Vleermuizen en parken

Vleermuizen in de Stad
Zoetermeer, 9 september 2011



Bureau Waardenburg bv
Adviseurs voor ecologie & milieu



Parken

- Bomen
- Gras
- Bloemen
- Struiken
- Waterpartijen
- Mensen
- Randenbroek (Amersfoort)
- Sonsbeek & Zijpendaal & Gulden Bodem (Arnhem)





Verschillende functies en soorten

- Verblijven (kraam-, zomer-, winter-, paar-): water-, rosse, ruige dwerg-, gewone grootoorvleermuis
- Baltsen/paren: rosse en ruige dwergvleermuis
- Foerageren: bovenstaande soorten, gewone dwergvleermuis, laatvlieger
- Vliegroute/verbinding: alle genoemde soorten





Randenbroek, Amersfoort

- Eeuwenoud
- Rijksmonument
- Van binnenstad tot Heuvelrug
- Grootschalige renovatie



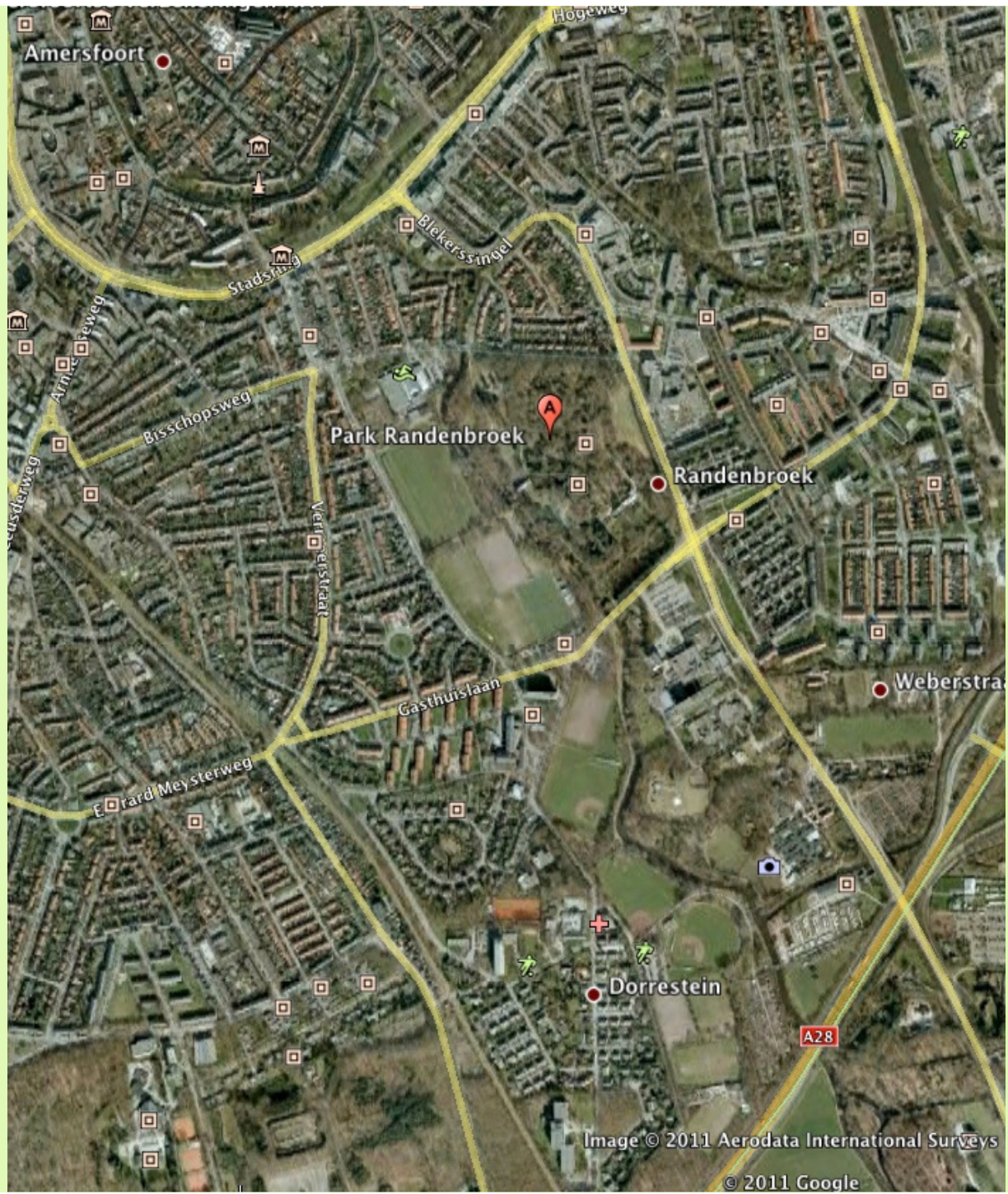
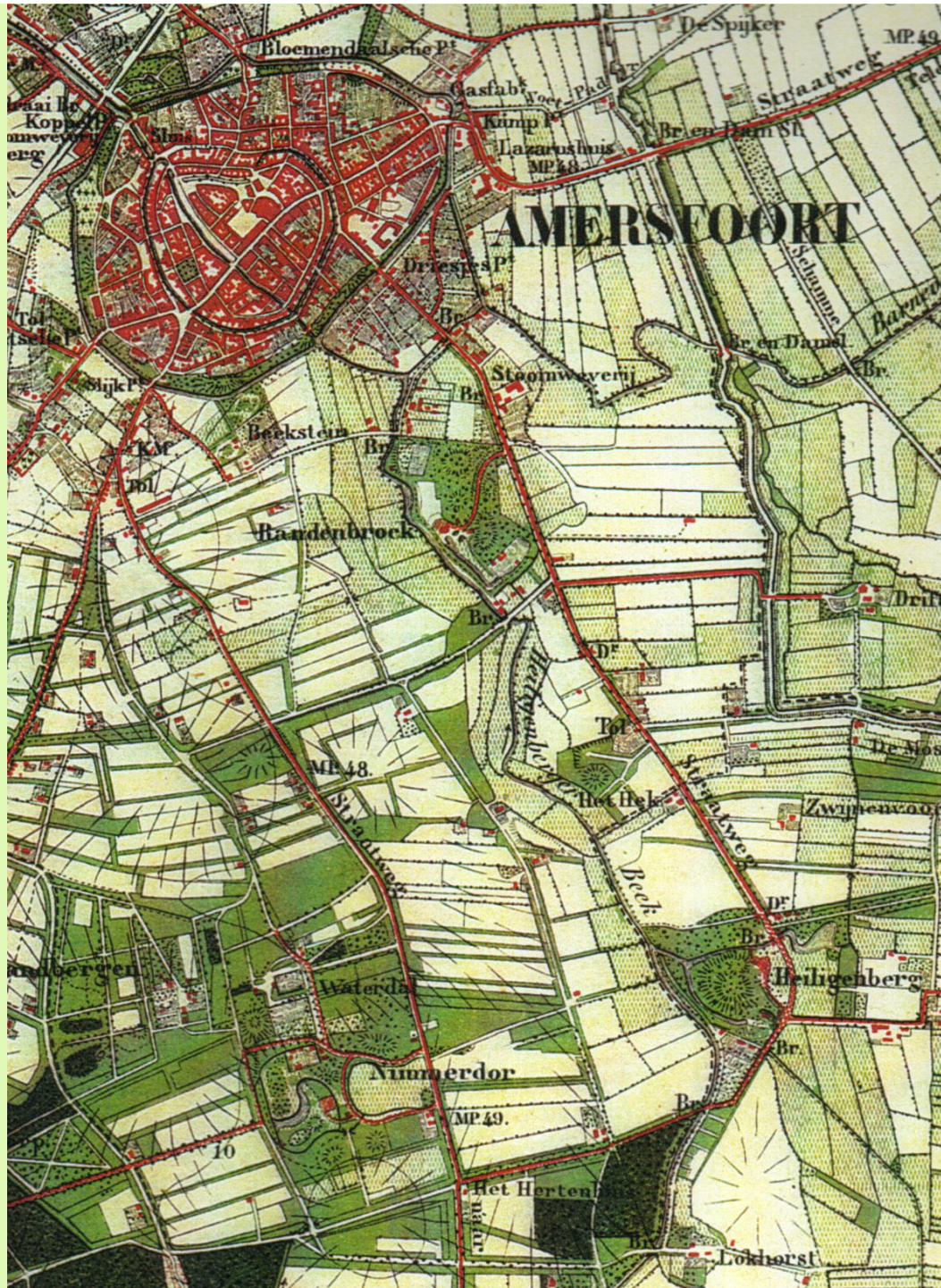


Image © 2011 Aerodata International Surveys

© 2011 Google





Vleermuizen in Randenbroek

- Kolonies rosse vleermuizen
- Paarplaatsen ruige dwergvleermuizen
- Foeragerende watervleermuizen, laatvliegers, gewone + ruige dwergvleermuizen
- Vliegroute laatvliegers
- Grootoren (?)
- Kolonie gewone dwergvleermuizen in het ziekenhuis





Renovatie

- Bosverjonging
- Diversiteit
- Beeldkwaliteit
- Veiligheid VTA
- Cultuur-historie
- Honingzwam
- Openheid





Afwegingen

- Vleermuizen
- Subsidie
- Belanghebbenden
- In 1 keer of geleidelijk
- Beuken of eiken
- Hulst of rhododendron





Beheer Randenbroek

- Zekerheid nodig over functie/belang/toekomst voor vleermuizen
- Nu behouden bekende verblijven
- Laten staan, kandelaberen, innemen kroon/takken
- Licht en ruimte geven
- Toekomstbomen

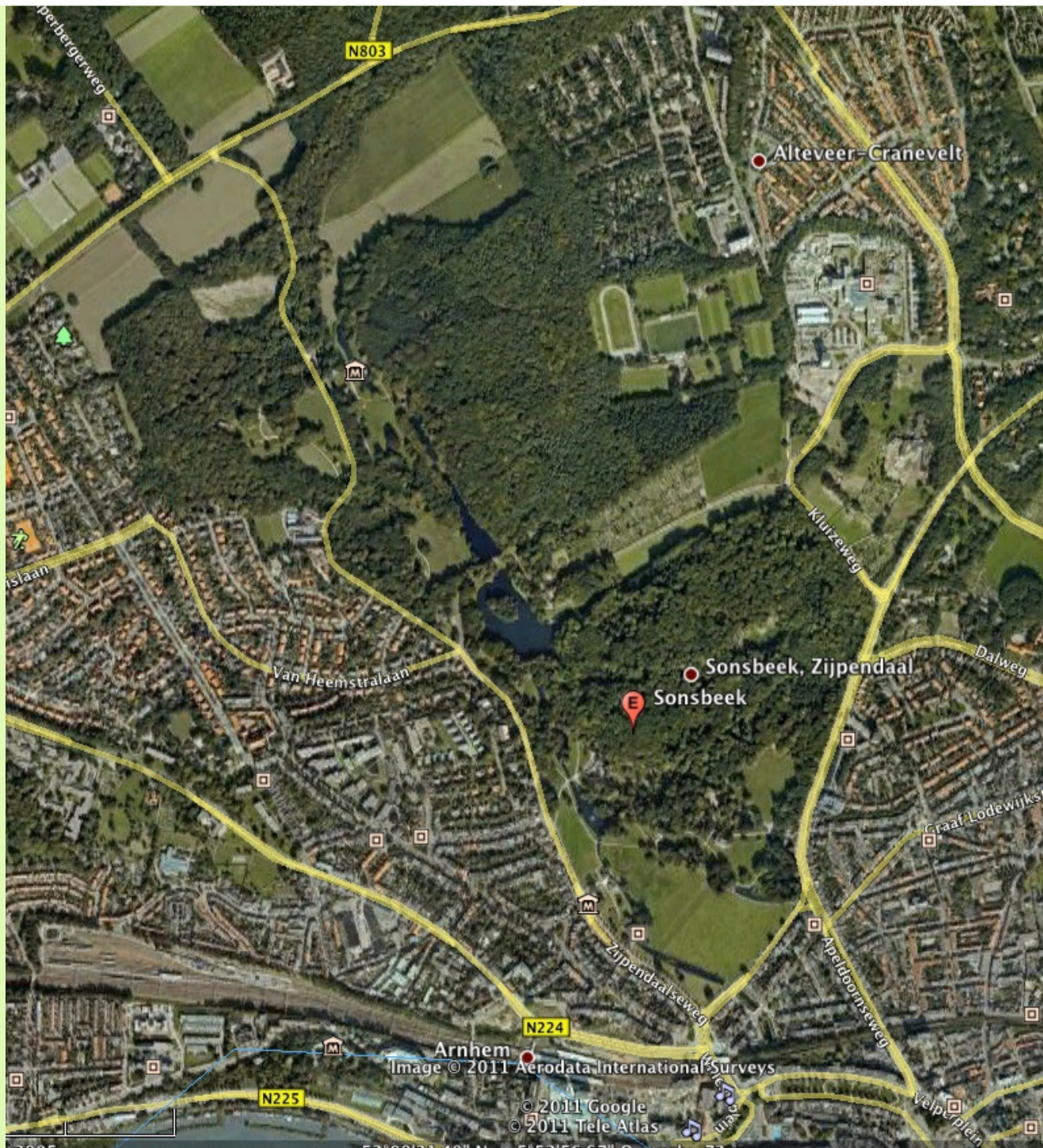




Sonsbeek, Zijpendaal, Gulden Bodem, Arnhem

- Oude landgoederen
- Op de stuwwal
- “Gravinnenbos”
- Bosachtig











Gebruik Sonsbeek, Zijpendaal, Gulden Bodem

- Veiligheid
- Beleefbaarheid
- Bos
- Stads vermaak: evenementen, concerten





Vleermuizen in Sonsbeek, Zijpendaal, Gulden Bodem

- Laatvliegers achter luiken (1981)
- Rosse vleermuizen in gekapte boom (feb. 1983)
- Kolonies rosse vleermuizen, mogelijk ook watervleermuis, grootoor
- Heel veel foeragerende vleermuizen (dwergjes, ruige dwergen enz)
- Markering van vleermuisbomen (vanaf 2000)
- Kap, storm
- Achteruitgang rosse vleermuizen (?)
- Aandacht bij de gemeente





Dus ...

Parken zijn belangrijk voor vleermuizen in de stad

Er zijn heel veel (andere) belangen in parken

Vleermuisvriendelijk park beheer vaak goed te combineren

Vleermuisvriendelijk is:

- Dode en aftakelende bomen en takken, loshangende schors behouden
- Toekomstbomen ontwikkelen
- Lichtverstrooiing voorkomen

